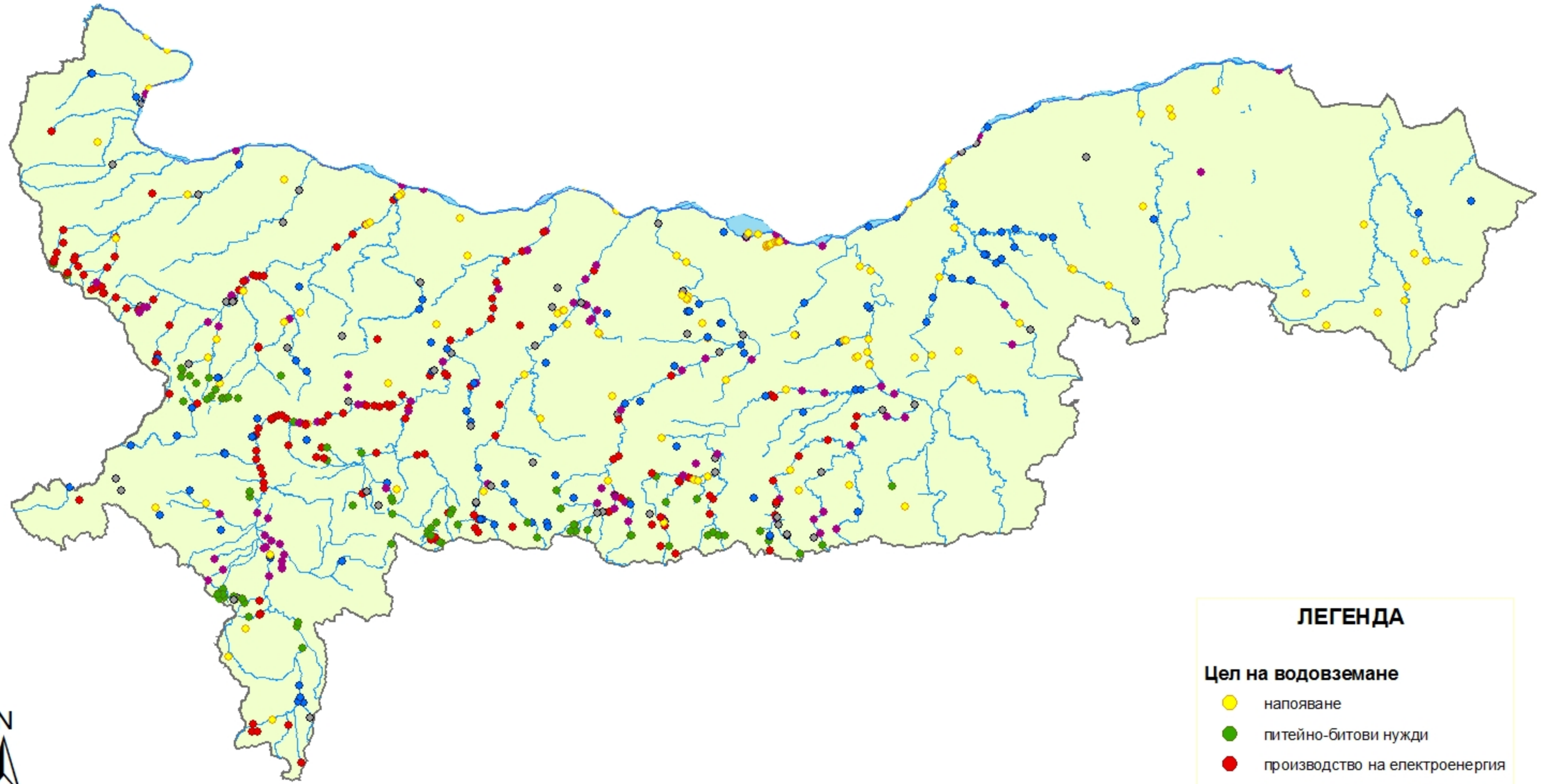


ДУНАВСКИ РАЙОНЗА БАСЕЙНОВО УПРАВЛЕНИЕ

Водоземане от повърхностни води



ЛЕГЕНДА

Цел на водоземане

- напояване
- питейно-битови нужди
- производство на електроенергия
- промишлени нужди
- риборазвъждане/аквакултури
- други цели
- Главни речни сегменти



М 1:1 250 000
при печат във формат А3

0 20 40 80 120
Км