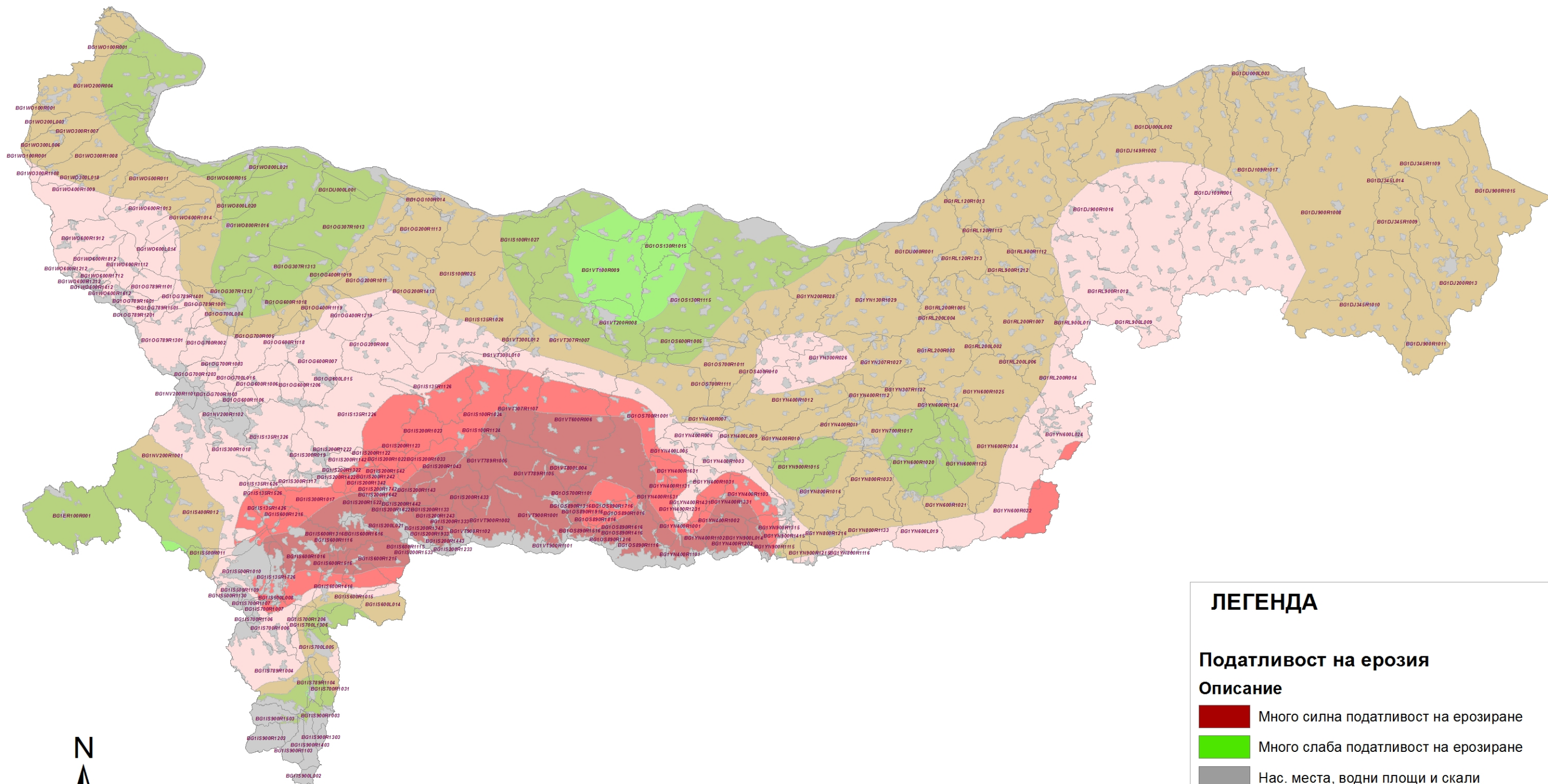


# Податливост на ерозия в Дунавски район за басейново управление



**ЛЕГЕНДА**

**Податливост на ерозия**

**Описание**

- Много силна податливост на ерозиране
- Много слаба податливост на ерозиране
- Нас. места, водни площи и скали
- Силна податливост на ерозиране
- Слаба податливост на ерозиране
- Средна до силна податливост на ерозиране
- Средна податливост на ерозиране

N

1:1 250 000  
при печат във формат А3

0 20 40 80 120  
Км