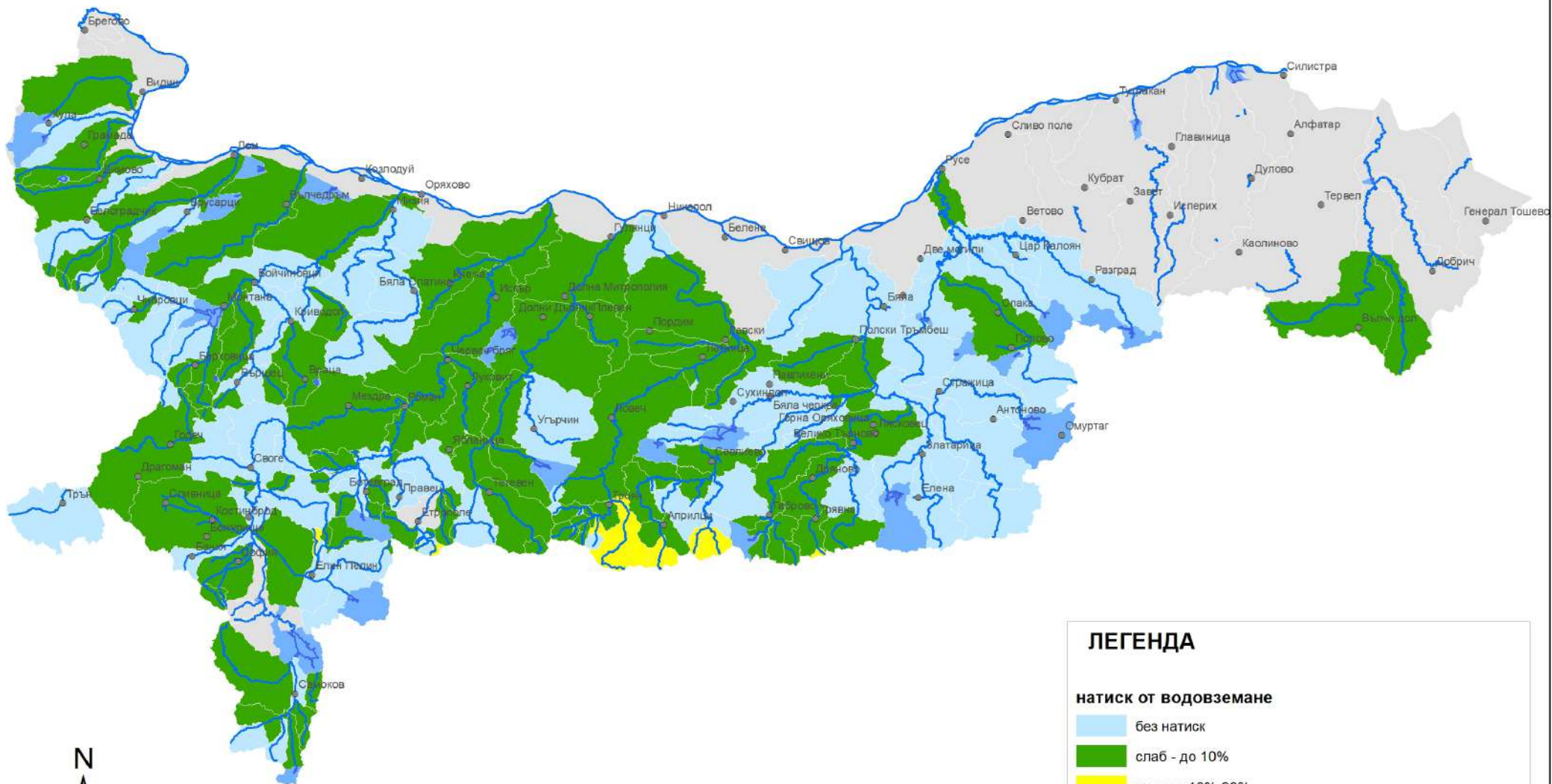


Натиск от водоземане от повърхностни водни тела категория реки



ЛЕГЕНДА

натиск от водоземане

- без натиск
- слаб - до 10%
- умерен 10%-30%
- неприложимо
- речни сегменти главни
- язовири
- водосбори на повърхностни водни тела категория "езеро"

N

1:1 230 000
при печат във формат А3