

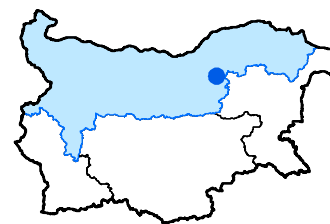
# ПРЕДВАРИТЕЛНА ОЦЕНКА НА РИСКА ОТ НАВОДНЕНИЯ

Басейнова дирекция за управление на водите "Дунавски район"

Район със значителен потенциален риск от наводнения:

р. Черни Лом - от с. Априлово до с. Кардам; р. Поповски Лом - гр. Попово (BG1\_APSFR\_RL\_011)

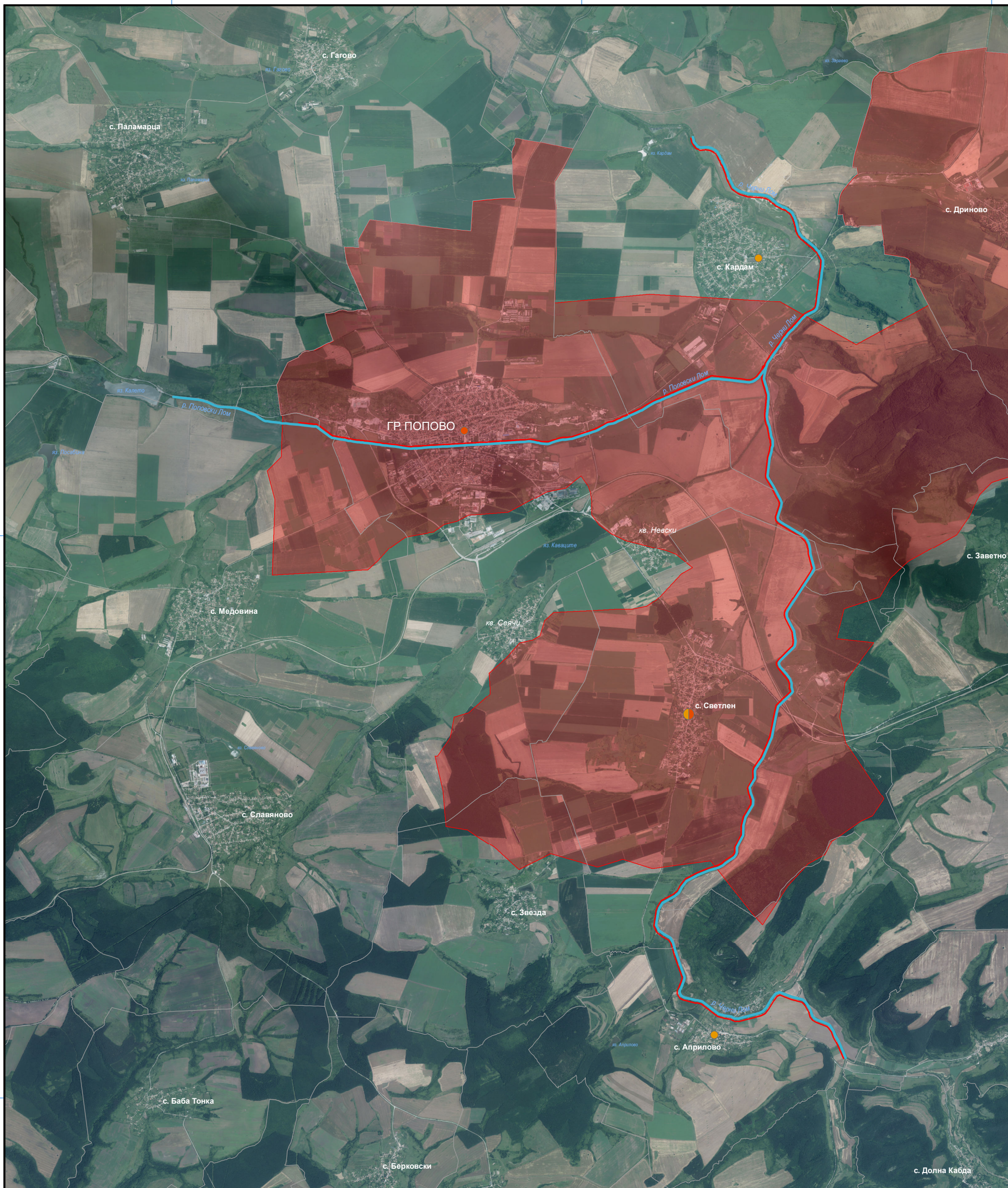
РЗПРН от предходния цикъл на ДН



26°10'0"E

26°15'0"E

26°20'0"E



43°20'0"N

43°20'0"N

43°15'0"N

43°15'0"N

26°10'0"E

26°15'0"E

26°20'0"E

ТИПОВЕ НАВОДНЕНИЯ				КАТЕГОРИИ РИСК		Околна среда		МИНАЛИ НАВОДНЕНИЯ		ГРАНИЦИ	
<b>Речни</b>	<b>Дъждовни</b>	<b>Морски</b>	<b>Инфраструктурни</b>	<b>Човешко здраве</b>	<b>Околна среда</b>	<b>МИНАЛИ НАВОДНЕНИЯ</b>	<b>НАВОДНЕНИЯ СЪС ЗНАЧИТЕЛНИ НЕБЛАГОПРИЯТНИ ПОСЛЕДИЦИ - СЪБИТИЕ *</b>	<b>ГРАНИЦИ</b>	<b>ГРАНИЦИ</b>	<b>ГРАНИЦИ</b>	<b>ГРАНИЦИ</b>
Внезапни (поройни)	Градски		Преливане над язовирна стена	Човешко здраве	Състояние на водните тела	Наводнения със значителни неблагоприятни последици **	Държавна граница	Държавна граница (речна)	Областна граница	Общинска граница	Землищна граница
Градски			Разрушаване на язовирна стена	Общество	Защитени територии	Общ брой наводнения - местоположение **	Държавна граница (речна)	Областна граница	Общинска граница	Землищна граница	
Градски				Стопанска дейност	Замърсяване с опасни вещества		Областна граница	Общинска граница	Землищна граница		
Градски				Недвижимо имущество	Други неблагоприятни последици върху околната среда		Областна граница	Общинска граница	Землищна граница		
Градски				Инфраструктура	Культурно наследство		Областна граница	Общинска граница	Землищна граница		
Градски				Стопанска дейност от първичен сектор	Культурни ценности		Областна граница	Общинска граница	Землищна граница		
Градски				Стопанска дейност от вторичен и третичен сектор	Експертна оценка		Областна граница	Общинска граница	Землищна граница		
Градски					Да		Областна граница	Общинска граница	Землищна граница		

\* С отметка са отбелязани типовете наводнения, определени за анализ на опасността и риска от наводнения  
 \*\* Местоположение - наводнение случило се в рамките на една землица, част от събитие  
 \*\*\* Наводнение със значителни неблагоприятни последици - на ново събитие или местоположение по смисъла на Методика за предварителна оценка на риска от наводнения, Директива 2007/60/ЕО.



Картата е създадена с финансовата подкрепа на Оперативна програма "Селища средна 2014-2020" и с финансиране от Европейския съюз чрез Кохезионния фонд, по проект BG16M10P002-4.005-0001 ТПУРН - втори цикъл 2022-2027

МАЩАБ  
1:60 000  
Мащаб при печат А3