

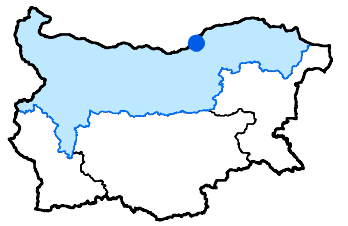
ПРЕДВАРИТЕЛНА ОЦЕНКА НА РИСКА ОТ НАВОДНЕНИЯ

Басейнова дирекция за управление на водите "Дунавски район"

Район със значителен потенциален риск от наводнения:

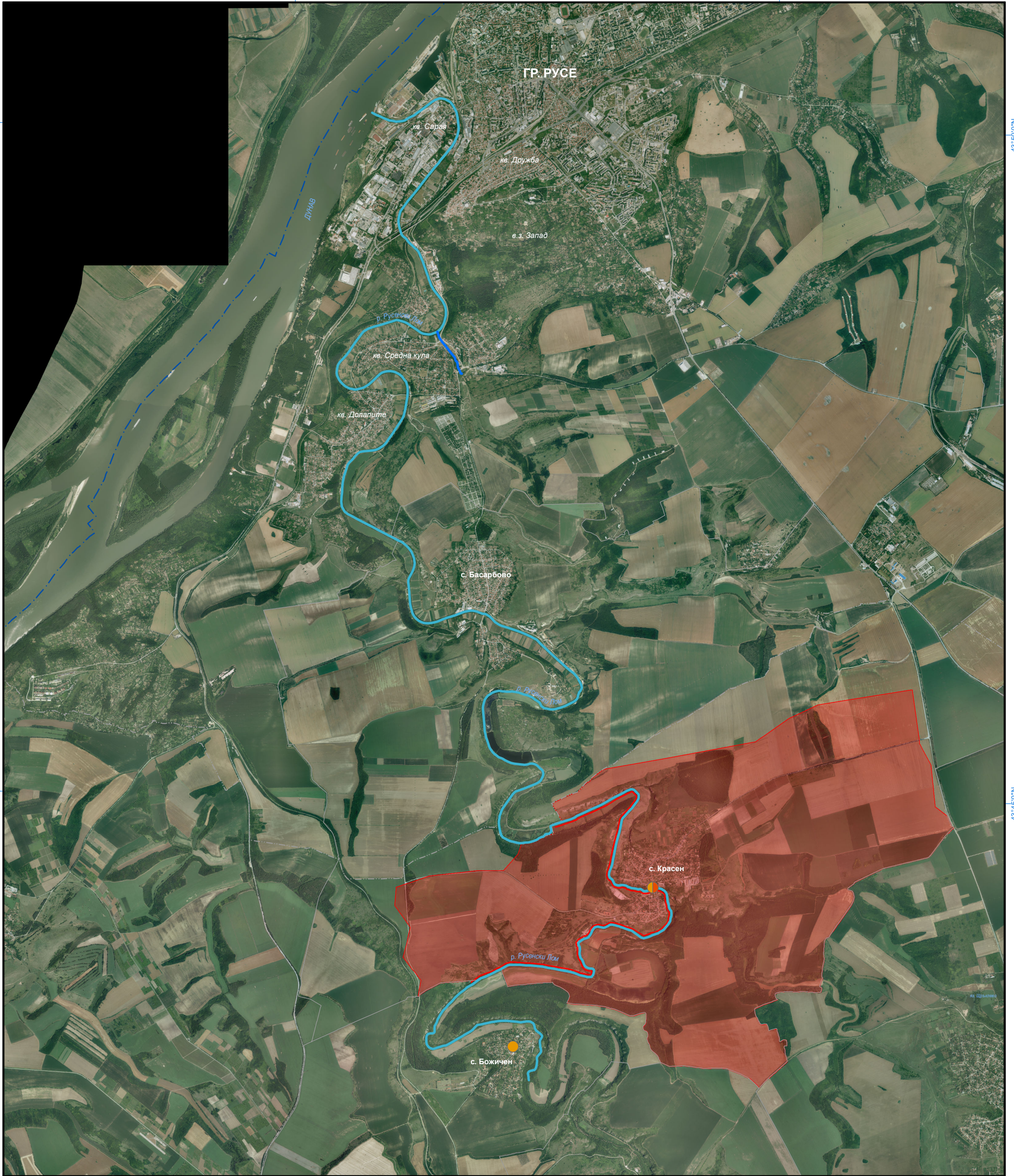
р. Русенски Лом - от с. Божичен до гр. Русе (BG1_APSFR_RL_014)

РЗПРН от предходния цикъл на ДН



25°55'0"E

26°0'0"E



25°55'0"E

26°0'0"E

ТИПОВЕ НАВОДНЕНИЯ

Речни	Дъждовни		Морски	Инфраструктурни	
	Внезапни (поройни)	Градски		Преливане над язовирна стена	Разрушаване на язовирна стена

* С отметка са отбелязани типовете наводнения, определени за анализ на опасността и риска от наводнения



Картата е създадена с финансовата подкрепа на Оперативна програма "Сигурна среда 2014-2020", съфинансирана от Европейския съюз чрез Кохезионния фонд, по проект BG16M10P02-4.005-0001 ТУРН – втори цикъл 2022-2027

МАЩАБ
1:50 000
Мащаб при печат А3

КАТЕГОРИИ РИСК

Човешко здраве

- Човешко здраве
- Общество

Стопанска дейност

- Недвижимо имущество
- Инфраструктура
- Стопанска дейност от първичен сектор
- Стопанска дейност от вторичен и третичен сектор

Околна среда

- Състояние на водните тела
- Защитени територии
- Замяряване с опасни вещества
- Други неблагоприятни последици върху околната среда

Културно наследство

- Културни ценности

Експертна оценка

- Да

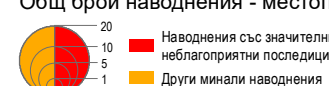
МИНАЛИ НАВОДНЕНИЯ

Наводнения със значителни неблагоприятни последици - събитие *

Линейно разположение

Площно разположение

Общ брой наводнения - местоположение **



Наводнения със значителни неблагоприятни последици ***

Други минали наводнения

ГРАНИЦИ

Държавна граница

Държавна граница (речна)

Областна граница

Общинска граница

Землична граница

* Събитие - наводнение случило се в рамките на определена територия
** Местоположение - наводнение случило се в рамките на едно землище, част от събитие
*** Наводнения със значителни неблагоприятни последици - на място събитие или местоположение по смисъла на Методика за предварителна оценка на риска от наводнения, Директива 2007/60/ЕО.