

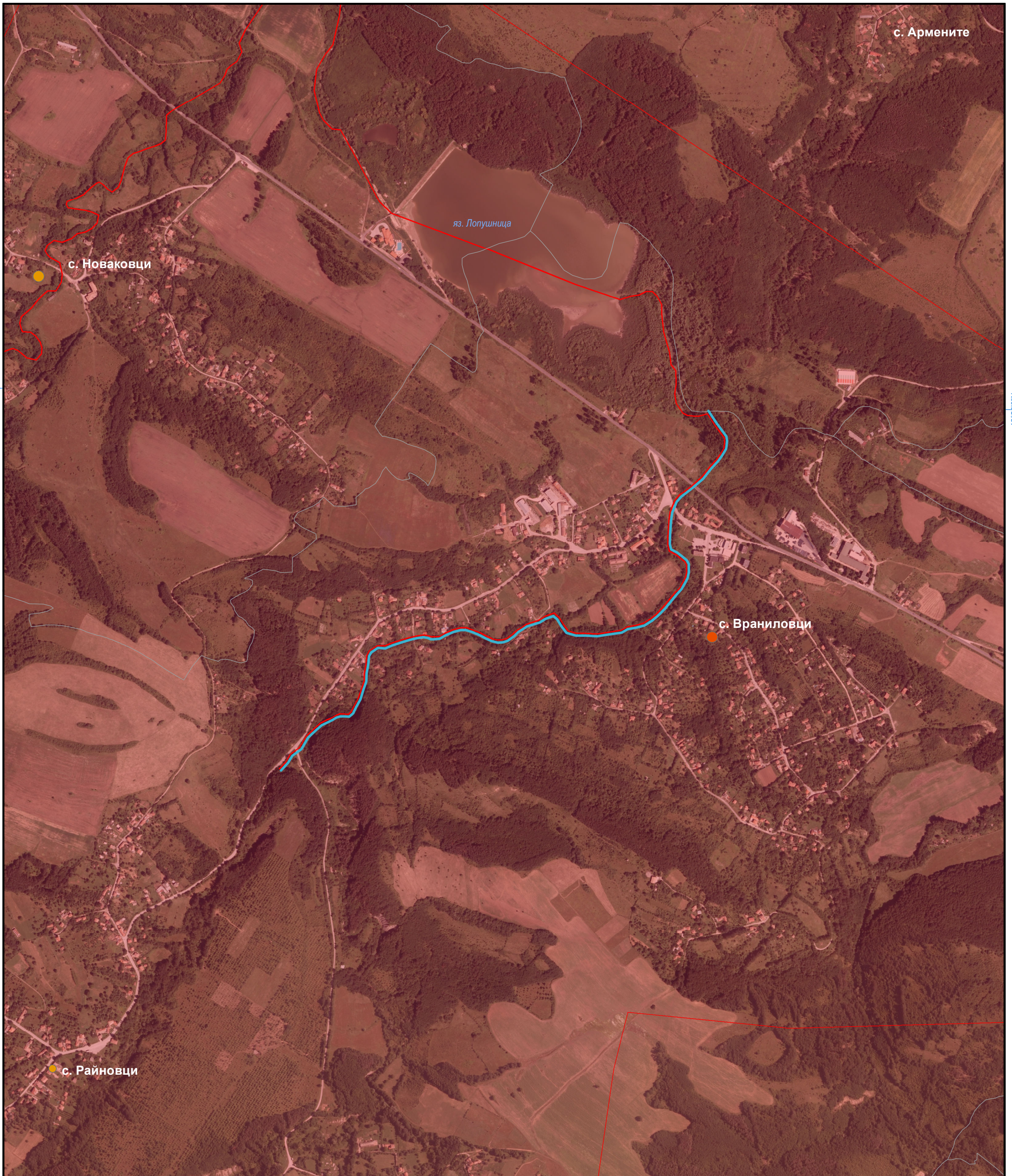
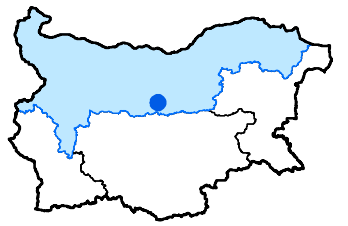
ПРЕДВАРИТЕЛНА ОЦЕНКА НА РИСКА ОТ НАВОДНЕНИЯ

Басейнова дирекция за управление на водите "Дунавски район"

Район със значителен потенциален риск от наводнения:

Приток на р. Лопушница - с. Враниловци (BG1_APSFR_YN_100)

Нов РЗПРН



ТИПОВЕ НАВОДНЕНИЯ

Речни	Дъждовни		Морски	Инфраструктурни	
	Внезапни (поройни)	Градски		Преливане над язовирна стена	Разрушаване на язовирна стена

* С отметка са отбелязани типовете наводнения, определени за анализ на опасността и риска от наводнения



Картата е създадена с финансовата подкрепа на Оперативна програма "Селска среда 2014-2020" и е финансирана от Европейския съюз чрез Кохезионния фонд, по проект BG16M10P002-4.005-0001 ТТУРН – втори шкълп 2022-2027*

МАЩАБ
1:10 000
Мащаб при печат А3

КАТЕГОРИИ РИСК

- Човешко здраве**
- Човешко здраве
 - Общество
- Стопанска дейност**
- Недвижимо имущество
 - Инфраструктура
 - Стопанска дейност от първичен сектор
 - Стопанска дейност от вторичен и третичен сектор

Околна среда

- Състояние на водните тела
- Защитени територии
- Замяряване с опасни вещества
- Други неблагоприятни последици върху околната среда

Културно наследство

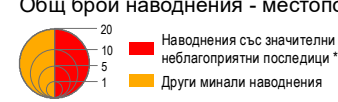
- Културни ценности

Експертна оценка

- Да

МИНАЛИ НАВОДНЕНИЯ

- Наводнения със значителни неблагоприятни последици - събитие *
- Линейно разположение
 - Площно разположение
- Общ брой наводнения - местоположение **



- ## ГРАНИЦИ
- Държавна граница
 - Държавна граница (речна)
 - Областна граница
 - Общинска граница
 - Землищна граница

* Събитие – наводнение случило се в рамките на определена територия
** Местоположение – наводнение случило се в рамките на едно землище, част от събитие
*** Наводнения със значителни неблагоприятни последици – на какво събитие или местоположение по смисъла на Методика за предварителна оценка на риска от наводнения, Директива 2007/60/ЕО.