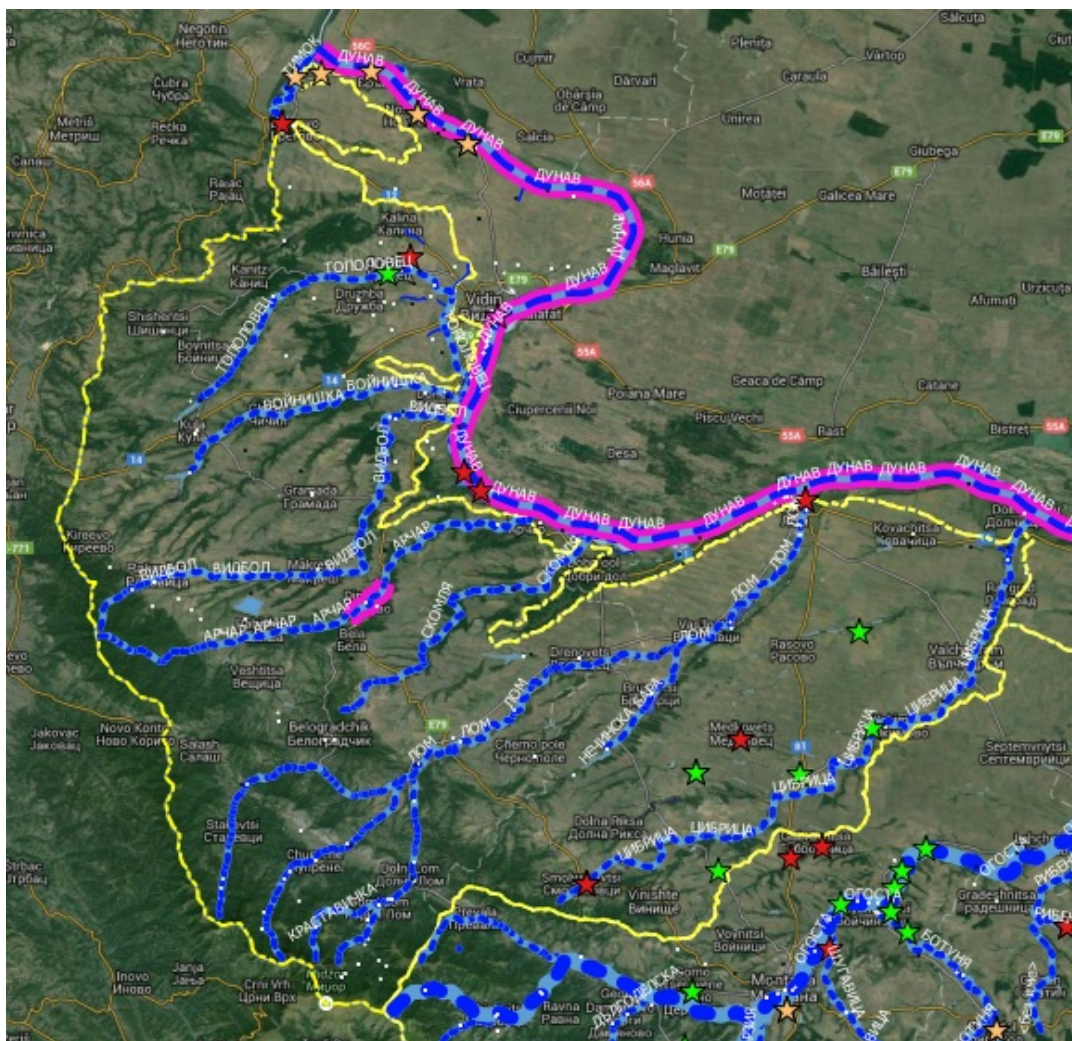


ОПРЕДЕЛЯНЕ НА ПРИОРИТЕТИ И ЦЕЛИ ЗА РЗПРН ЗАПАДНО ОТ р.ОГОСТА

Преглед на наводненията във водосборите на реките на запад от Огоста



Водосбори на реките на запад от р. Огоста

Легенда: Водосбор (жълто), реки (синьо), РЗПРН (лилаво), минали наводнения от повърхностни води (зелено), минали наводнения от прелели реки (червено), минали наводнения без информация за източника (оранжево)

В ПОРН за водосбора на реките на запад от Огоста е определен само един РЗПРН - р. Арчар при гр. Димово на база на моделиране на бъдещи наводнения. В ПОРН няма информация за регистрирани минали наводнения в този РЗПРН.

В ПОРН, обаче, има информация за регистрирани минали наводнения в други части на басейна и те са предимно във водосбора на р. Цибрица, както е показано на снимката горе и в таблицата по-долу (извадка от ПОРН).

Регистрирани минали наводнения във водосбора на река Огоста

Река	Обобщение на наводнението	Източник на наводнението	Индустрия	Инфраструктура	Земеделие	Защита на територия	Замърсители	Културно наследство	Жители	Важност на наводнението
Турловица	обилни валежи; 6 разрушени къщи; залети мазета, приземни етажи и дворни места; частично повредена инфраструктура	A12	Не	Да	Не	Не	Не	Не	Не	ДА
Цибър, Барата	обилно снеготопене, което покачва нивото на яз. Рапонков бряг; прекъснат път от вътрешната пътна мрежа	A11	Не	ДА	Не	Не	Не	Не	0	Н
Турловица	обилни валежи и снеготопене; наводнени мазета и дворни места в селото; залети земеделски земи; частично повредена инфраструктура	A11; A12	Не	ДА	ДА	Не	Не	Не	0	ДА
Цибрица	проливни дъждове; повреди на покривите на Център за работа с деца, читалище "Ал. Беремлиев" и черквата	A12	Не	НЕ	НЕ	НЕ	НЕ	НЕ	-	ДА
Турловица, дере	проливни дъждове; повреден покрив на ОУ "Кирил и Методи"	A12	Не	НЕ	НЕ	НЕ	НЕ	НЕ	-	ДА

Барата	проливни дъждове; повреден отводнителен канал	A12	Не	ДА	НЕ	НЕ	НЕ	НЕ	-	НЕ
Тимок	обилно снеготопене; наводнени земеделски земи; повредена дига	A11	Не	НЕ	ДА	НЕ	НЕ	НЕ	-	ДА
подпочвен и води	подпочвени води; обилни валежи и снеготопене	A11; A12; A13	Не	НЕ	НЕ	НЕ	НЕ	НЕ	0	ДА
Тимок	наводнени земеделски земи	A17	Не	Не	ДА	Не	Не	Не	0	ДА
Тополовец	обилни валежи	A12	Не	Не	Не	Не	Не	Не	0	НЕ
Цибър, Барата	обилни валежи; 6 разрушени къщи; залети мазета, приземни етажи и дворни места; частично повредена инфраструктура	A12	Не	ДА	Не	Не	Не	Не	0	ДА
Селска	проливен дъжд; активиране на свлачище	A12	Не	ДА	Не	Не	Не	Не	0	ДА
Цибрица	проливен дъжд и скатови води; наводнено населено място	A11; A12	Не	ДА	Не	Не	Не	Не	0	ДА
Цибрица	проливен дъжд и скатови води; наводнено населено място	A11; A12	Не	ДА	Не	Не	Не	Не	0	ДА

Легенда:

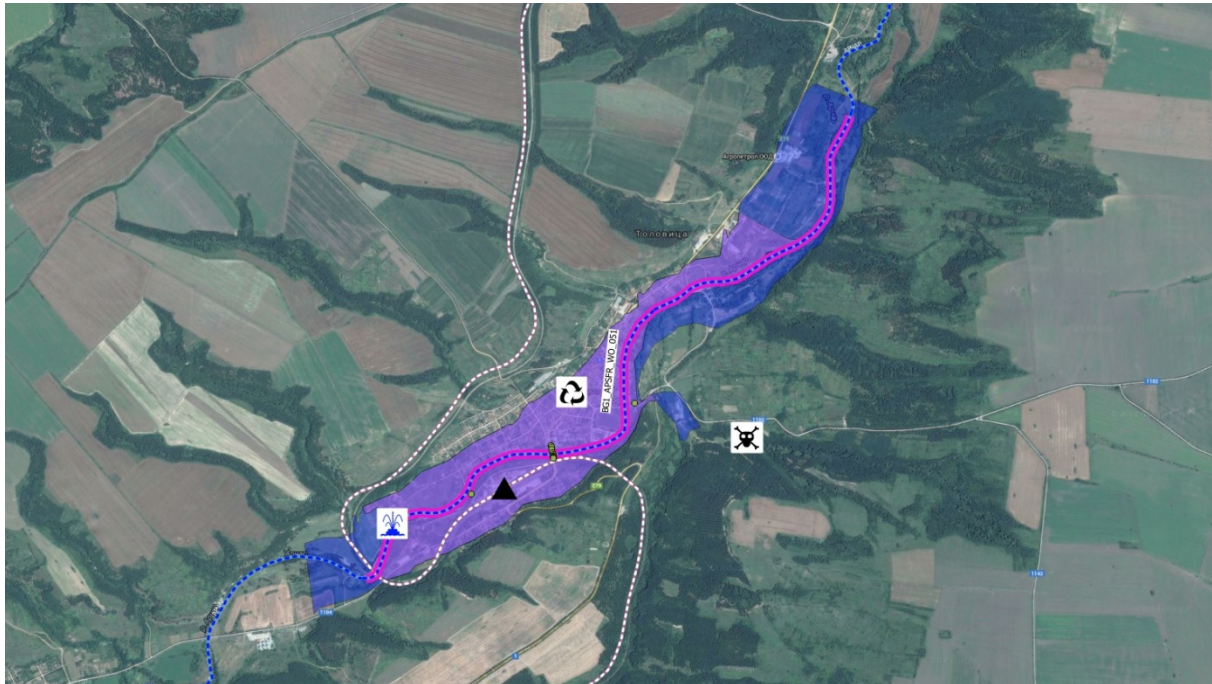
A11: Наводнение от природни или създадени от човек канали за отводняване. Този източник може да включва наводнения от реки, потоци, отводнителни канали, езера.

A12: Повърхностни наводнения от валежи или снеготопене.

A13: Наводнения от подземни води

A17: Няма данни

РЗПРН: BG1_APSFR_WO_051 (р. Арчар при гр. Димово)



Моделирана залята площ при град Димово (в лилаво), съгласно ПОРН

Обосновка в ПОРН относно класифицирането на района като РЗПРН

В неговите граници попада изцяло гр.Димово и е с дължина около 4.5 км. Класифицирането на риска е направено на база моделиране на потенциално бъдещо наводнение и няма налична информация за минали случаи на наводнение. **Високият риск на района е определен поради това, че в моделираната заливната територия попада промишлено предприятие за производство на растително масло и биодизел, включено в групата на IPPC замърсителите.** Освен това предприятие в заливната територия се намира изцяло южната промишлена зона на града и района на ж.п. гарата. По отношение на засегнатото население, районът попада в нисък риск с 829 човека. С нисък риск са оценени и потенциалните щети по критерий EA_02, а именно път първи клас E79 и ж.п. линията в града попадат в зоната на заливане и критерии ENEV_01 – ГПСОВ гр.Димово, която обаче според наличните данни е в процес на изграждане. По останалите критерии РЗПРН на гр.Димово няма риск.

Допълнителна информация

Използвани са два източника на допълнителна информация:

- А. Обследване в Google maps на района на промишленото предприятие, заради което за този РЗПРН е определен висок риск;
- Б. „План за развитие на община Димово 2007 – 2013 г.“

Районът на въпросното промишлено предприятие е показан на двете снимки по-долу:



Снимка от Google на района на промишленото предприятие, заради което този РЗПРН е определен с висок риск



Снимка от Google street view на района на промишленото предприятие (реката е вляво), а площадката на промишленото предприятие - вдясно

От тези снимки се вижда, че районът на промишленото предприятие е разположен 2 до 4 метра по-високо от реката. Вероятно при дъждове с малка интензивност, промишлено предприятие не се наводнява, но само този снимков материал не може да потвърди или отрече заключенията на ПОРН за заливаемост на площадката на промишленото предприятие при обезпеченост на речния отток 1%.

Що се касае до втория източник на информация, „План за развитие на община Димово 2007 – 2013 г.“ беше установено, че в него е предвиден проект: “Корекция на реки и дерета, потенциално опасни при проливни дъждове и снеготопене”. Това е индикация, че е възможно в района да се случват наводнения, но те да не са регистрирани и описани в ПОРН.

Заключение: Приоритети и цели, специфични за този РЗПРН

Специфичните приоритети и цели са определени въз основа на обосновката в ПОРН относно класифицирането на района като РЗПРН.

Приоритети и цели за река Арчар при гр. Димово (BG1_APSFR_WO_051)

Приоритети		Цели за РЗПРН		Степен на сигурност
2	По-висока степен на защита на критичната инфраструктура и бизнеса	2.2.1	Подобряване на защитата на значими стопански обекти	Ниска , недостатъчна надеждност по отношение на достоверността на ПОРН. Определянето на р. Арчар при гр. Димово за РЗПРН е базирано само на моделиране на бъдещи наводнения. Няма информация за регистрирани минали наводнения.
3	Повишаване защитата на околната среда	3.2.	Подобряване на защитата на индустриалните обекти (основно IPPC и SEVESO обекти)	В разглеждания водосбор на реките на запад от Огоста има регистрирани няколко минали наводнения, идентифицирани като важни, но те не са определени като РЗПРН.